

UM POUCO DE TÉCNICA

Excusado é dizer que todas essas operações devem ser feitas em laboratorios illuminados por luz que não impressione a emulsão negativa.

Nove vezes sobre dez empregam-se banhos que dão imagens violentamente contrastados e raramente apresentam caracteres artisticos. Uma das formulas mais empregadas é a seguinte:

Agua — litro	1
Metol — grammas	3
Hydroquinone — grammas	5
Sulfito anhydro — grammas.....	60
Carbonato de potassa — grammas	40
Brometo de potassio — grammas.	2

É uma boa formula incontestavelmente, principalmente, porque accentua os contrastes. Dura bastante tempo, oxidando-se muito lentamente.

Outras existem, entretanto, podendo-se quasi afirmar que cada operador tem a sua preferida.

Muitos preferem as que têm por base o acido pyrogallico. Nós nos alistariamos entre estes, porque consideramos o banho á base do pyrogallico como o que

produz melhores resultados em cinematographia como em photographia.

A formula é a seguinte:

	grammas
Agua	1.000
Sulfito de soda anhydro.....	60
Carbonato de soda	15
Carbonato de potassa	10
Prussiato amarello de potassa..	5

Esta solução conserva-se indefinidamente; no momento de usar juntar de 4 a 8 grammas de acido pyrogallico por litro.

Os chassis e as banheiras devem sofrer rigorosa limpeza para não manchar os films quando fôr usado esse banho.

Formula ao diamidophenol:

	grammas
Agua	1.000
Sulfito de soda crystalisado fresco	80
Diamidophenol	8

Essa formula é notavel pela rapidez do seu efeito.

Formula ao paramidophenol:

	grammas
Agua	1.000
Sulfito de soda anhydro.....	60
Lithina caustica	3
Brometo de potassio.....	1
Paramidophenol	7

Esse banho ennegrece muito rapidamente; isso não traz inconvenientes aos films, sendo sufficiente para corrigir o enfraquecimento, junta-se mais pequena quantidade de paramidophenol depois de revelados 50 metros de films.

Revelador á base de glicinia:

	grammas
Agua	100
Glicinia	1,5
Sulfito de soda anhydro.....	7
Carbonato de soda... ..	28
Brometo de potassio	q. s.

Esse banho é bom, conserva sua energia por muito tempo, mas é extremamente lento. Bom para as cubas verticaes. Demora de meia hora a hora e meia conforme a temperatura e a idade do banho.

Formula ao adurol:

	grammas
Agua	1.000
Sulfito de soda crystalisado.....	60
Adurol	6
Carbonato de soda crystalisado.	60
Brometo de potassio	q. s.

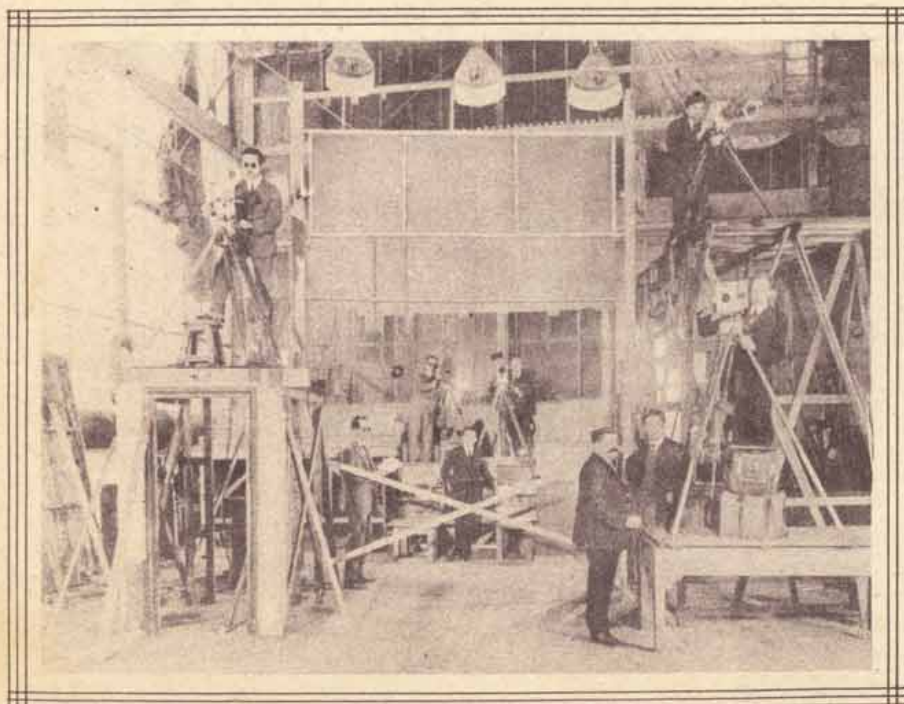
Bom revelador. Não mancha as mãos como o metol. Conserva-se bem.

Formula Kodak:

	grammas
Metol	1
Hydroquinone	3,5
Sulfito de soda anhydro.....	30
Carbonato de soda	17
Acido pyrogallico	4

Dissolver cada corpo separadamente em agua quando fazendo com todo litro e meio de solução concentrada.

Quando se emprega toma-se 400 grammas dessa solução extendendo-se em 3.600 grammas dagua. Brometo de potassio "quantum satis". Dura a revelação de 16 a 20 minutos, á temperatura de 18 grãos centigrados.



Durante a filmagem da produção de "Marcel L'Herbier "Feu Mathias Pascal", cujas montagens, aliás, foram desenhadas pelo nosso patricio Alberto Cavalcanti Vê-se, cinco operadores, telegraphista encarregado do "haut parleur", como se diz em França, electricistas, etc.