

UM POUCO DE TECHNICA

THEORIA

Como concertar um film rebentado é materia que todo o operador deve ter presente para as necessidades dos incidentes que occorrem sempre nas projecções.

Os dous fragmentos de film, ou antes as duas pontas na parte que se scindiu, apresentam sempre um aspecto irregular, jamais uma linha nitida.

Entre dous clichés ha uma zona intermediaria. E' por essa zona que se deve cortar o film de sorte a dar regularidade aos bordos.

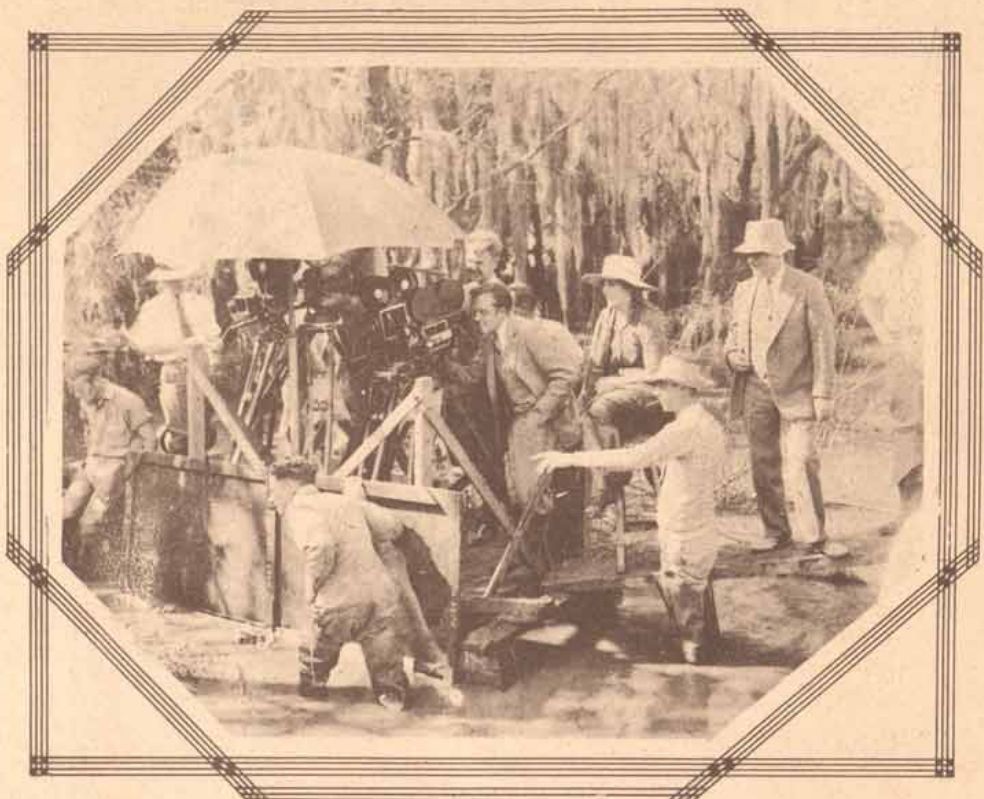
De um lado, rente ao cliché; do outro deixando toda essa zona intermediaria. Neste lado, pôr a descoberto o lastro, isto é, a fita de celluloido, raspando toda a pelliculá emulsionada. A colla destinada a unir as partes fragmentadas, deve-se ter sempre isso em mente, não age sobre o lastro emulsionado; de modo que essa limpeza deve ser absoluta. Um trabalho realizado sem se levar em conta esses cuidados, é um trabalho imperfeito, e da primeira vez que o film emendado soffrer atracção do aparelho de projecção rebentará de novo. Essa superficie raspada deve ser recoberta inteiramente com a outra parte do film de modo que a porção do cliché a recubra exactamente. A não se fazer isso no momento da projecção, apparecerá a barra branca do lastro de celluloido que é absoluta, muito transparente, projectada sobre a téla.

Applica-se a colla especial sobre a parte raspada, protegida por uma regra metallica de preferencia a que não deve receber essa materia, por meio de um pincel que acompanha o frasco de colla.

Ter o cuidado de conservar sempre o frasco fechado e o pincel no interior; qualquer fragmento de materia extranha adherente a esse utensilio de trabalho poderá causar estragos ao film.

A colla para films é especial; não é qualquer que serve. Todos os operadores devem possuir em deposito essa colla especial de que ha varias marcas no mercado.

Pode-se preparar essa colla no laboratorio, mas valerá a pena dada a exi-



AO FILMAR SPARROWS, DA UNITED ARTISTS VÊ-SE MARY, O DIRECTOR, WM. BEAUDINE E CHARLES ROSHER.

guidade do custo da que se encontra já prompta? A nós quer-nos parecer que não. Entretanto daremos o meio de preparal-a:

FORMULA — Tome-se um pedaço de film velho de tres pollegadas, e dissolva-se em uma onça de acido acetico. Antes de usar o film remover o lastro emulsionado.

OUTRA — Tome-se seis pollegadas de film velho. Retire-se a parte emulsionada, corte-se o film em pedacinhos, junte-se meia onça de ether e quatro onças de acetona.

OUTRA — Uma onça de collodio, uma de oleo de banana (acompanha os preparados para dourar, pratear, bronzear, etc); meia onça de ether.

Ha, como se vê, muito onde escolher. Valerá a pena fazer o proprio operador sua colla? Parece que não. Entretanto o tecnico deve saber como em caso de necessidade, preparar o material de que a toda hora está necessitando.

Cuidados que um film requer. — Em nosso paiz, todo o film passa de

Cinema em Cinema, a serie de casas locatarias formando uma linha. Um film tem duração precaria. Sua passagem por varios aparelhos, nem todos em boas condições de conservacão, vae attentando contra a sua integridade, partindo-o em diferentes logares, arranhando-o, de sorte que ao chegar ao extremo da linha está em misero estado ás vezes.

Temos visto em varias agencias o "stock" de films já passados em linha.

Faz pena olhar para aquella collecção de velharias, algumas verdadeiras obras primas da cinematographia, que o manuseio constante tornou irreconheciveis.

Cada proprietario de Cinema ao receber o film deve proceder a uma inspecção cuidadosa, mesmo para defeza dos seus interesses, da sua boa fama, para provar que a sua casa possui administracão. Antes de os enviar ao operador para a projecção deve fazer-lhes todos os pequenos reparos necessarios, para satisfacão da sua clientella. No caso de receber o film em más condições, attestar esse factio por meio de testemunhas se é que deseja utilisal-o ou então recusal-o francamente.

Todo proprietario de cinema deve considerar que um film em linha, que lhe é entregue em confianca, constitue um deposito de mercadoria insubstituivel e por consequencia deve ser ponto de honra para sua consciencia tratal-o bem de sorte que as casas que se seguirem á sua recebam o film em condições de satisfazer sua clientella.

A inspecção do film, pois, ao ser recebido e ao ser enviado, deve ser feita obrigatoriamente e com todo o cuidado.



FILMANDO MINHA ESPOSA MODELO, DA PARAMONT.