

Um pouco de technica

(CONCLUSÃO)

5°) A iluminação da camara de projecção deve ser distribuida de forma tal, que em caso de necessidade possa ser brilhante e rapidamente esclarecido, para que os concertos que se fizerem mistér, terem a devida presteza. Da mesma fórma deve permittir que o operador extinga todas as luzes. Um dispositivo especial, lampada com quebra luz, em fórma de tronco de cone, concentrará a iluminação sobre osapparelhos de projecção.

6°) A côr das paredes e do forro do tecto é importante. A côr optica correcta para a camara de projecção é o negro-fosco, si bem, muitos profissionaes declarem que o verde-bronze, o castanho escuro ou o chocolate dêem identico resultado.

7°) O acesso á camara de projecção deve ser facil, mas não deve dar para a platêa a sua entrada. Não sendo impossivel deve ser construido de tal maneira que em caso de fogo, o operador possa abandonal-o, sem que pela porta se escapem as chammas.

8°) Deve ter dimensões razoaveis para garantir o conforto do operador e seus auxiliares, permittindo-lhes movimentarem-se á vontade e dando uma cubação de ar sufficiente.

9°) Todas as aberturas devem ser providas de coberturas á prova de fogo, fechando automaticamente em caso de incendio. O tubo de ventilação deve estar sempre desobstruido.

10°) A ventilação deve ser cuidada com escrupulo.

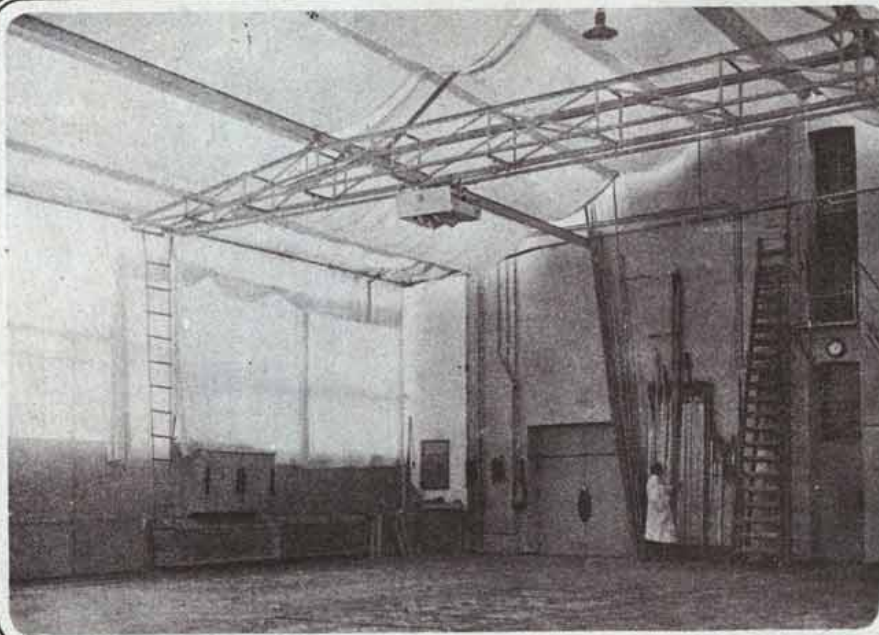
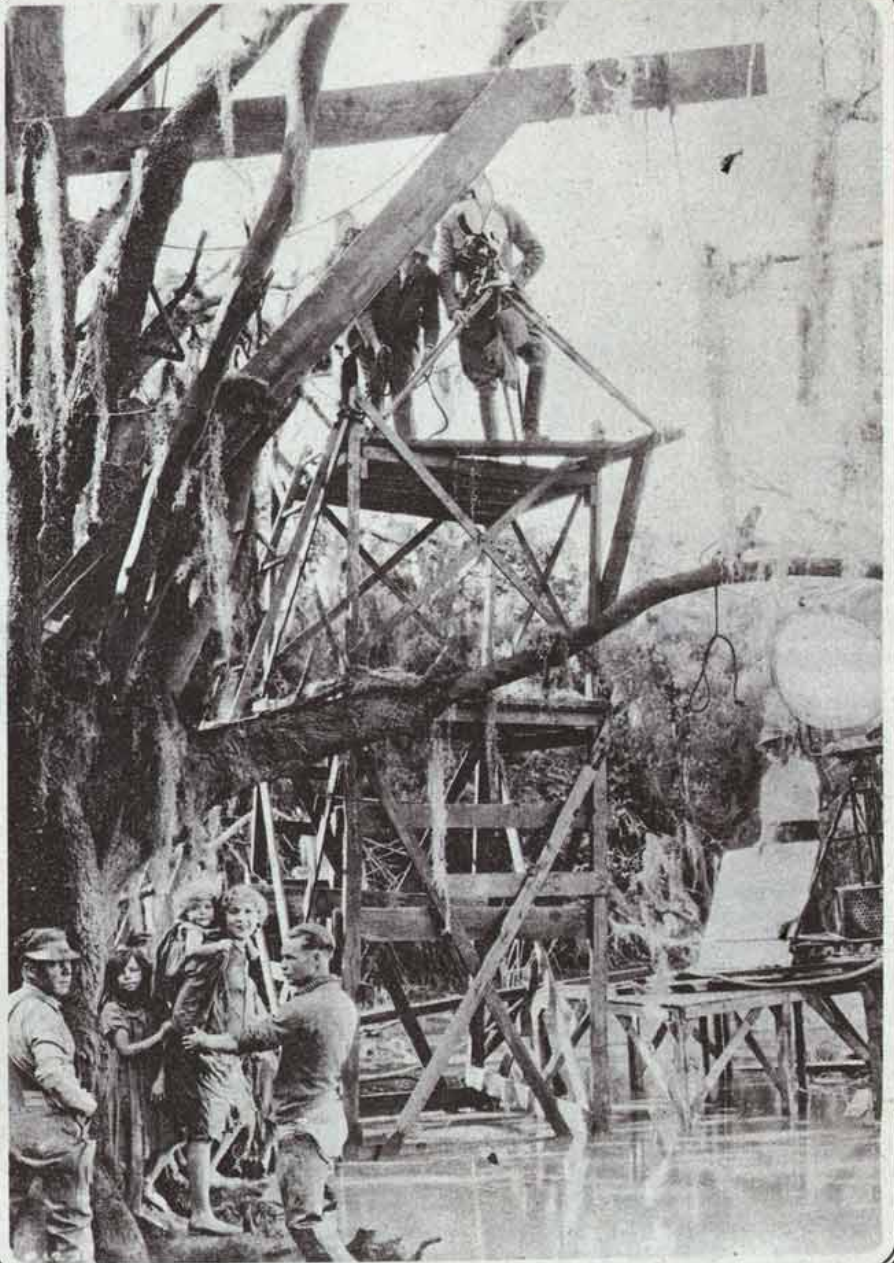
11°) Toda a instalação electrica deve ser feita em conductos seguros, mettidos nas paredes; os fios que conduzem ás lampadas de projecção devem sahir do soalho directamente a ellas.

12°) Nada de desnecessario ou superfluo, que não se relacione com o trabalho, deve ser collocado na camara de projecção.

13°) Todos os instrumentos necessarios aos operadores e o material para os reparos devem estar á mão, cada qual em seu logar proprio, de modo a não haver embaraços em caso de necessidade.

14°) Só deve estar na camara o apparelho

UM ASPECTO DO "STUDIO" DA UFA, DE NEUBABELSBERG.



FILMANDO MARY PICKFORD, EM "SPARROWS", DA UNITED ARTISTS.

em uso, sempre o melhor, cuidado e conservado com carinho; os que por antiquados não estiverem em uso devem ser retirados, como trambolhos que são.

15°) Deve a camara ser provida de aberturas que permittam ao operador uma inspecção constante e perfeita da têla.

16°) O exterior não deve ser notado. A decoração externa deve harmonizar-se com a do resto do theatro.

17°) Para obter bons resultados, só empregar pessoal que tenha a pratica e os conhecimentos sufficientes para garantir o seu trabalho. "Amadores de projecção, estragam os apparelhos, damnificam as fitas e fazem fugir o publico. Só aos technicos de verdade, podem ser confiadas as funções de operador."

18°) Proximo da camara deve haver um deposito com agua corrente e todos os objectos necessarios para a limpeza das mãos dos operadores. Estes sujam as mãos frequentemente nos carvões, nos lubrificantes e quando pegam nos films, sujam-nos, damnificam-nos.

19°) E' recommendavel uma ligação tele-
(Continúa no fim do numero)