

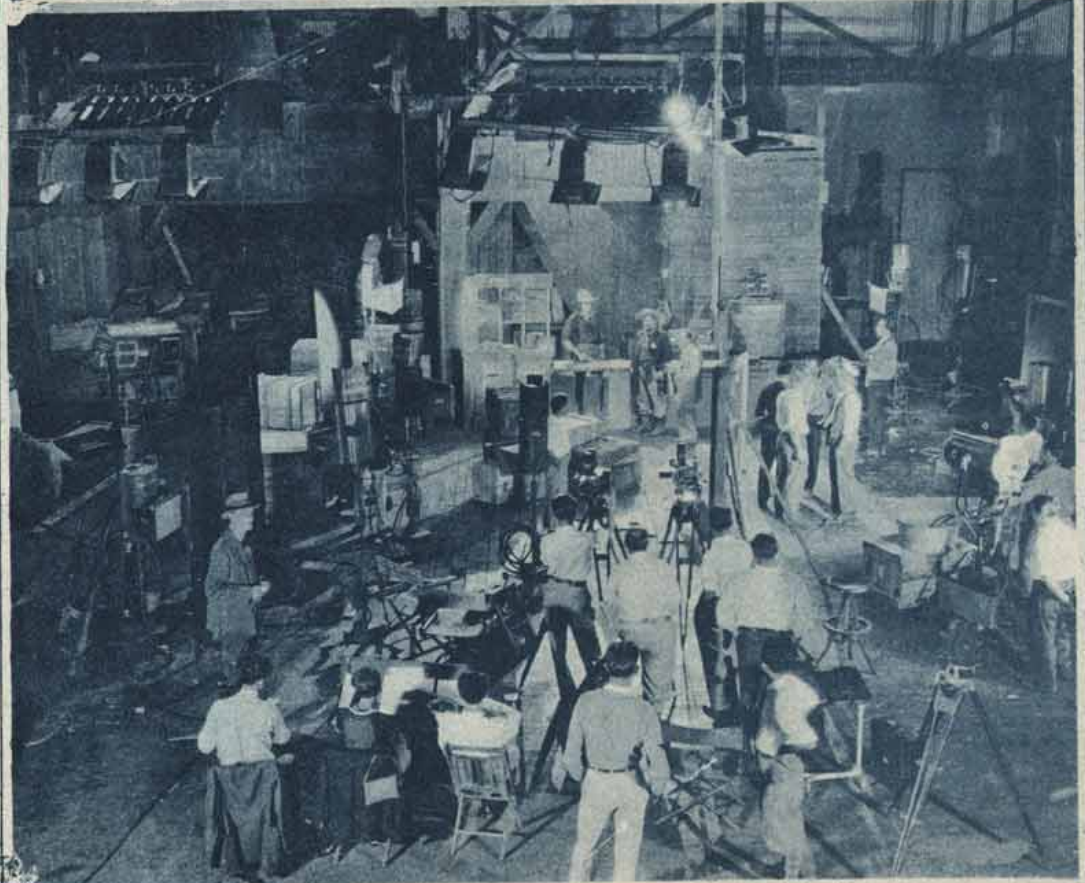
De facto, o período de obscuridade é o mesmo mas a intensidade luminosa augmentou. Dahi o maior contraste. A redução da amperagem evitaria esse effeito nocivo.

Quando o defeito é occasionado pela abertura e fechamento das lentes pelo obturador rotativo, está nas mãos de qualquer mediocre operador, remedial-o. Muitas vezes só acontece isso pela demasiada velocidade da projecção.

Outro defeito, perturbador da visualidade é o "flou", a projecção fóra de foco — causada as mais das vezes pela deficiencia das lentes do apparatus projector ou pela insufficiencia do seu ajustamento.

O film sujo de oleo é outra das causas desse defeito de projecção.

Ora, para remover esses defeitos nada mais carece o proprietario de Cinema, do que provêr-se de um bom projector no primeiro caso e, no segundo, despedir o empregado pouco cuidadoso que.



GEORGE B. SEITZ, DIRIGINDO UMA SCENA DE "PALS IN PARADISE", DA PROD. DIST., COM OHN BOWERS E RUDOLPH SCHILDKRAUT

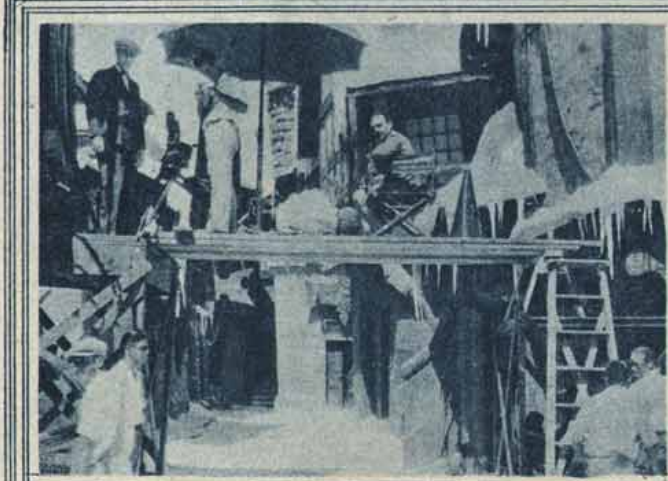
UM POUCO DE TECHNICA

Cinemas de vasta capacidade, as pessoas que occupam as primeiras filas de cadeiras, mais proximas da tēla, são presas dessas perturbações, por isso que a vista é forçada a abranger maior campo de visão, e além disso, as differentes partes da tēla, em relação ao ponto que occupa, tem focos differentes.

Esse defeito, é quasi impossivel de ser sanado pelos proprietaria-

(Continúa no fim do numero)

AO FILMAR "THE "UNDERSTANDING HEART", DA METRO-GOLDWYN. ESPERANDO UM SORRISO DO MENOR ARTISTA DO ELENCO.



FILMANDO "THE VAGABOND LOVER", DA UNITED ARTISTS.

estragando o film, deixando-o embeber-se de oleo, além de provocar a retirada da clientella pôde contribuir para o desprestigio de uma producção, de uma marca, de um productor, dos directores, dos artistas. Outro defeito é a alternativa da illuminação da tēla pelas deficiencias do foco luminoso que ora augmenta, ora diminue de intensidade.

Com a regulacão automatica de que são providos todos os modernos apparatus que utilizam o arco voltaico; com as lampadas de filamento modernamente, e com vantagens usados; com a installacão electrica provida de todos os aperfeiçoamentos modernos, não é possivel que semelhantes alternativas se produzam. E si se produzem a culpa, é unica e exclusivamente, do proprietario do Cinema, ou do seu operador que chegam a converter em uma verdadeira tortura a permanencia da sua clientella que pagou a entrada para divertir-se e, mal servida, certamente, não voltará.

O tamanho, as dimensões da tēla, são as causas tambem das perturbações visuaes.

Se a tēla tem dimensões exaggeradas, o que se dá nos grandes

