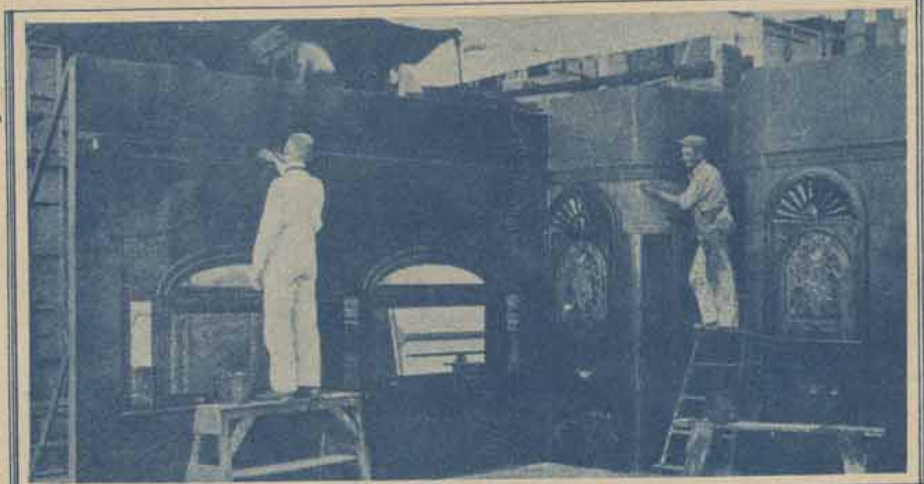


## UM POUQUINHO DE TÉCNICA



Para a perfeita projecção é mister que o operador conheça bem tudo quanto se relacione e é connexo com o obturador movel do aparelho. E' uma das peças mais importantes no ponto de vista optico. Sua função é de obter as lentes ou antes cortar a luz da t'ela durante o tempo em que o movimento intermitente do aparelho muda o quadro.

Para bem comprehender a importancia desse aparelho em face da regularidade e per-



PREPARANDO A MONTAGEM DO INTERIOR DE UM "WAGON".

menos o tempo gasto com a movimentação do film que é ordinariamente  $1/5$  de  $1/16$  de segundo ou  $1/80$  de segundo. Assim, com a velocidade de 18 metros por minuto, temos que  $4/80$  de segundo o quadro permanece deante do fóco, ao passo que  $1/80$  de segundo se gasta para a sua substituição pelo immediato.

Se a mudança do "cliché" ou quadro fosse feita com o fóco luminoso projectado sobre a t'ela, as linhas brancas que separam um do outro seriam projectadas e a sensação tornaria-se desagradabilissima para os olhos dos espectadores. Isso é facil de verificar, supprimindo o obturador intermitente. Justamente, por isso, é que se faz mister interceptar a luz quando se faz a mudança do "cliché"; é essa a função que compete ao referido obturador.

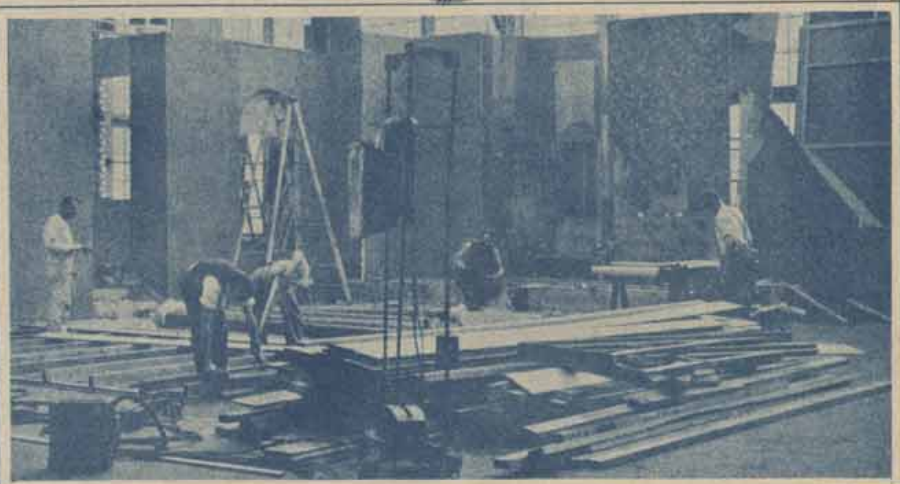


UMA MINIATURA QUE SERVIU EM "THAIS".

feição da projecção, basta reflectir em que são "clichés" photographicos simplesmente que projectados á razão de dezesseis ou mais por segundo, por um feixe luminoso de encontro á t'ela nos dão a impressão do movimento, o que constitue uma verdadeira illusão optica.

A não ser nas dimensões, cada quadro do film é um puro, méro "cliché" photographico.

Muitas vezes na prática são mais de dezesseis os "clichés" que passam deante do fóco de luz, uma após outra, graças ao movimento intermitente do aparelho. A função desse movimento é impeller a fita, de modo que  $3/4$  de uma pollegada permaneçam em face do fóco luminoso em um periodo minimo de tempo. A' razão de 18 metros por minuto, cada quadro permanece deante do fóco  $1/16$  de segundo,



CARPINTEIROS TRABALHANDO EM MONTAGENS.

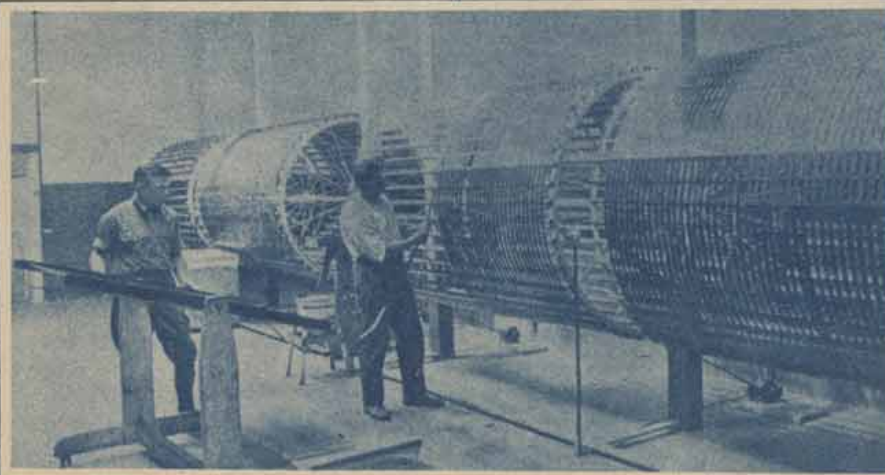
Por isso é que dizemos que o operador deve prestar a maxima attenção a tudo quanto se relaciona com essa parte do aparelho, pois que qualquer defeito que elle apresente terá como consequencia um dobrado defeito na projecção.

■

A Academia de Arte Muda de Bucarest, Rumania, fundada pela Sociedade dos Amigos do Cinema, acaba de terminar o seu primeiro film "Iades", sob a direcção de Horia Igirosano.

O elenco é todo de artistas nacionaes.

Lil Dagover, estrella do Cinema allemão, recentemente contractada pela Paramount, será a "leading-woman" de Emil Jannings em "The Man Who Forgogt God".



SECCADORES DOS STUDIOS DE CECIL B. DE MILLE.