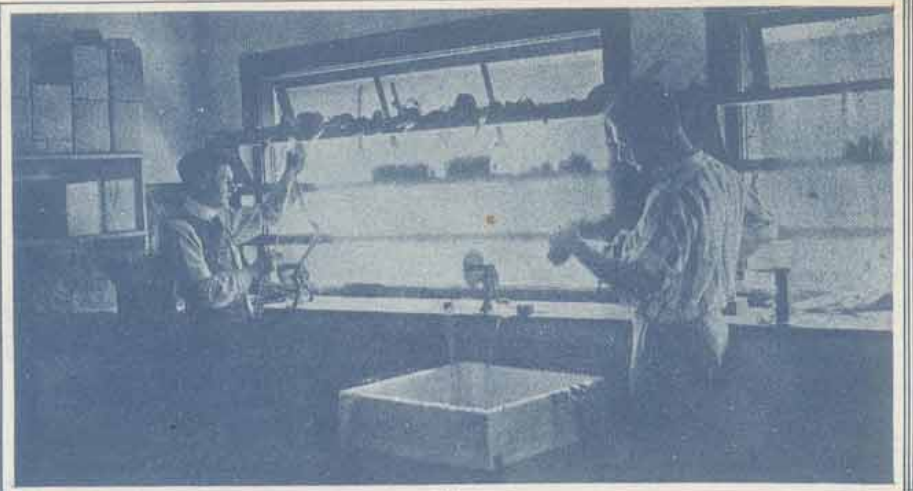


UM POUCO DE TECHNICA

Vê-se, por ahi, que não é pequeno o trabalho que se exige dos apparatus. Dahi a facilidade com que se estragam e os cuidados que devem merecer dos que com elles operam. Ha uma lei mecanica que diz, que qualquer corpo pesado posto em movimento armazena energia proporcional ao seu peso e ao quadrado da velocidade que o anima. Essa energia não pôde ser destruida, instantaneamente, pela brusca parada desde o momento em que a massa adquire um certo peso, sob pena de se despedaçar o objecto em questão.

A cinematographia só é possível justamente porque a parte da pellicula animada pelo movimento é pequena e de peso insignificante.



INSPECCIONANDO NEGATIVOS

A maior difficuldade a resolver em cinematographia, foi proporcionar ao film o movimento descontinuo que lhe é preciso, por meio de órgãos mecanicos pesados, elles mesmos, influenciados pelos phenomenos da inercia. Por isso mesmo, a solução impunha se utilizassem peças tão livres, quanto possível para obter os necessarios efeitos exigidos.

E' preferivel mesmo, usar movimentos continuos, provocados por peças animadas tambem por movimentos regulares que, entretanto, garantam á pellicula as paradas que lhe são necessarios. Todos os sistemas de tracção empregados derivam dessas duas concepções.

Uma das soluções, é a que goza de maior favor publico e a que tem sido mais largamente empregada, si bem, não se possa considerar a



FILMANDO UMA SCENA DE UMA VELHA COMEDIA DA UNIVERSAL

Deixando o corredor, como dissemos, o film fórma outro anel e retoma seu movimento continuo regularizado da mesma sorte que na parte superior por um tambor dentado igual ao outro girando com velocidade proporcionalmente igual a todos os outros órgãos do apparelho; dahi segue para outra bobina collocada na parte inferior do apparelho em que vae novamente se enrolando.

A função do obturador rotativo de sectores variaveis, como vimos, é a de interceptar a projecção sempre que se effectúa a mudança de um para outro "cliché", de uma para outra imagem. O synchronismo do movimento desse obturador, com o das outras peças moveis do projector é obtido por meio de uma engrenagem especial.



FILMANDO LETREIROS

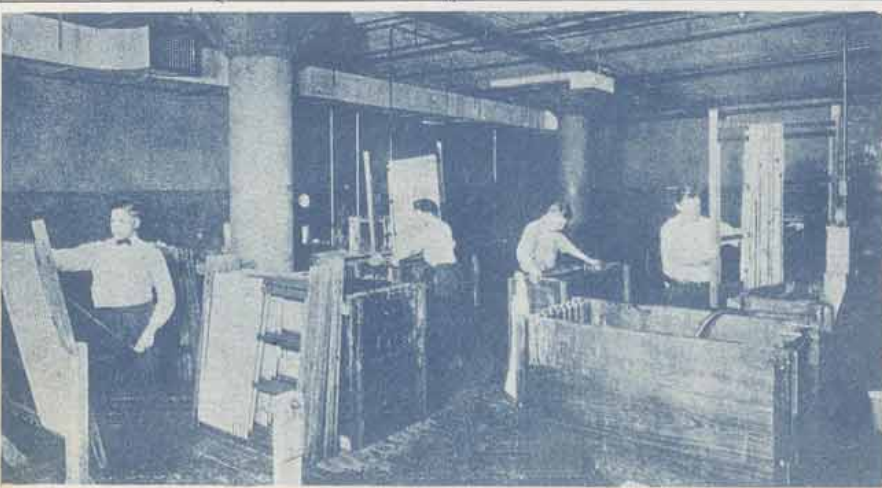
mais perfeita; é a que se basêa na "cruz de Malta". Deve-se, isso, ao facto de não ser um systema privilegiado, estar no dominio publico, e por isso mesmo, poder ser empregado por qualquer fabricante de apparatus.

(Continúa)

Non é verdade que a Gotham vae juntarse a Columbia, como disseram varios jornaes de Los Angeles.

Virginia Lee Corbin, é a estrella em "Quarantined Rivals", da Gotham.

Que diabo! O film de Constance Talmadge já não tem mais por titulo, "Venus of Venice", mas sim, este outro "Naught, Carlotta". Acaba sem titulo...



OS LABORATORIOS DA ANTIGA ROTHACKER