

UM POUCO DE TECHNICA

CINEMA AMADOR

(Continuação do Capitulo II)

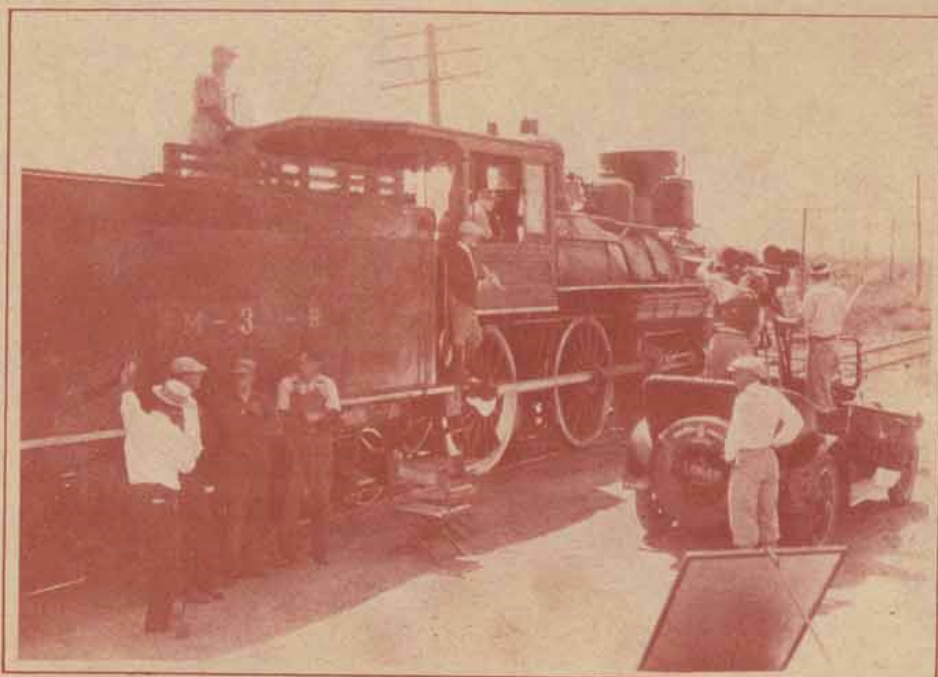
A Camara Victor possui alguns aperfeiçoamentos extremamente uteis, que muito interessarão aos amadores. Ha, por exemplo, um metro especial de exposição de grande valor que poupa muitos metros de film. O obturador tem uma abertura maxima de 220', que é inalteravel. A camara profissional commum possui um obturador ajustavel com um maximo de abertura de 170' ou 180'. O obturador Victor, por conseguinte, admite maior quantidade de luz em cada rotação. A exposição na marcha normal de rotação de duas maniveladas (cranks) por segundo é aproximadamente de 1/25 de segundo.

Essa velocidade é sufficiente para os trabalhos communs, mas não dará films satisfactorios quando se tratar de apanhar coisas em movimento rapido, tal como uma corrida de automoveis.

Como a razão da manivelada é apenas de 7:1, dois quadros por segundo são poupados, de sorte que em cada sete segundos ganha-se um segundo.

A velocidade de quatorze por segundo é satisfactoria e os assumptos photographados em uma dada extensão de film podem ser alongados de um setimo, que é uma economia consideravel. A lente da camara Victor é de foco fixo, de forma que se pôde dispensar o trabalho de focalização. Conforme explicamos anteriormente, o foco curto da lente e o grão comparativamente pequeno de augmento de projecção, torna muito pratico essa disposição. Isso deixou á consideração do operador o simples ajustamento e a abertura do diaphragma. Isso simplifica a operação da camara.

A camara pôde ser adaptada ao tripé da camara standard. Assim, em pic-nics, passeios, etc., pôde-se levar um tripé immovel leve, mas para a filmagem de comédias em casa, deve-se utilizar um tripé de apice articulado. Sem duvida um dos mais importantes aperfeiçoamen-



FILMANDO UMA COMEDIA DA CHRISTIE

tos da camara Victor consiste numa disposição, mediante a qual a tendencia dos principiantes em retardar no "crank" de subida e acelerar no "crank" de descida é automaticamente compensada, de forma que o operador inexperiente pôde produzir films passaveis.

Appareceu uma terceira camara que emprega o film de dezeseis millimetros, prometendo disputar vantajosamente a supremacia no mercado. A Bell & Howell Company, fabricante da mais reputada camara cinematographica standardizada do mundo para os mais apurados generos de trabalho profissional, conseguiram, após longo periodo de pesquisas e experiencias, produzir uma camara que parece possuir todos os aperfeiçoamentos que podia reclamar a uma camara de amador.

Essa camara é tão facilmente portatil como um oculo de alcance, do antigo typo, ou como um rolo de film cinematographico de proporção

um pouco maior. A camara mede 3 x 6 x 8 polegadas e pesa apenas 4½ libras. O seu acabamento é em esmalte preto. A sua capacidade é de 100 pés de film de dezeseis millimetros. A lente cinematographica ordinaria sub-standard 25 mm., foco f 3.5. Os fabricantes informam que o intermitente dessa camara só encontra superior quanto á segurança, exactidão e durabilidade, no empregado por essa fabrica nas suas camaras profissionais. Em resumo: o trabalho e a mão de obra são da melhor qualidade possivel, e os accessorios excellentes. O visor é do typo de tubo directo, muito semelhante ao da camara profissional Bell & Howell.

Os dois espantelhos dos cinematographistas amadores são o "cranking" (virar da manivella) e a necessidade de carregar um tripé volumoso. Ambos estes inconvenientes são eliminados com a camara Automatica Bell & Howell. A camara é mantida e a visada é feita de maneira muito similar ao manejo de um binoculo. Colocação o objecto a filmar no campo do visor, aperta-se um botão e o mecanismo começa a funcionar na marcha conveniente. O objecto pôde ser acompanhado nos seus movimentos tanto no sentido vertical como horizontal, sem os estremeções tão evidentes na tela, quando se projectam films feitos por um amador que procura operar com o tripé do profissional. Além disso, a camara pôde ser disposta para exposições isoladas, cobtendo-se 4.000 com uma unica carga. O projector, que será descripto no logar conveniente, é ajustado para projecção de quadros isolados, de forma que essa camara proporciona todas as facilidades para os trabalhos de lanterna de projecção tanto quanto para os de cinematographia. Acreditamos que será preciso muito tempo e engenho para que se produza coisa melhor do que essa camara. É a ultima palavra como simplicidade. Tomar a camara, visar o objecto e apertar o botão, eis tudo quanto é necessario. Essa camara pôde ser aconselhada com segurança e sem qualquer reserva aos amadores que quiserem obter bons films desde o primeiro carretel que gastarem.

Ha coisa de alguns annos a Patescope Company annunciou a fabricação de um projector domestico, provido de uma lampada incandescente para fornecer a luz. Annunciam além disso, uma collecção de films sobre varios

(Termina no fim do numero)

FILMANDO "THE MAN WITHOUT A FACE"
DA PATHE'

